

PORI

Varhaiskasvatuksen asiakaskysely

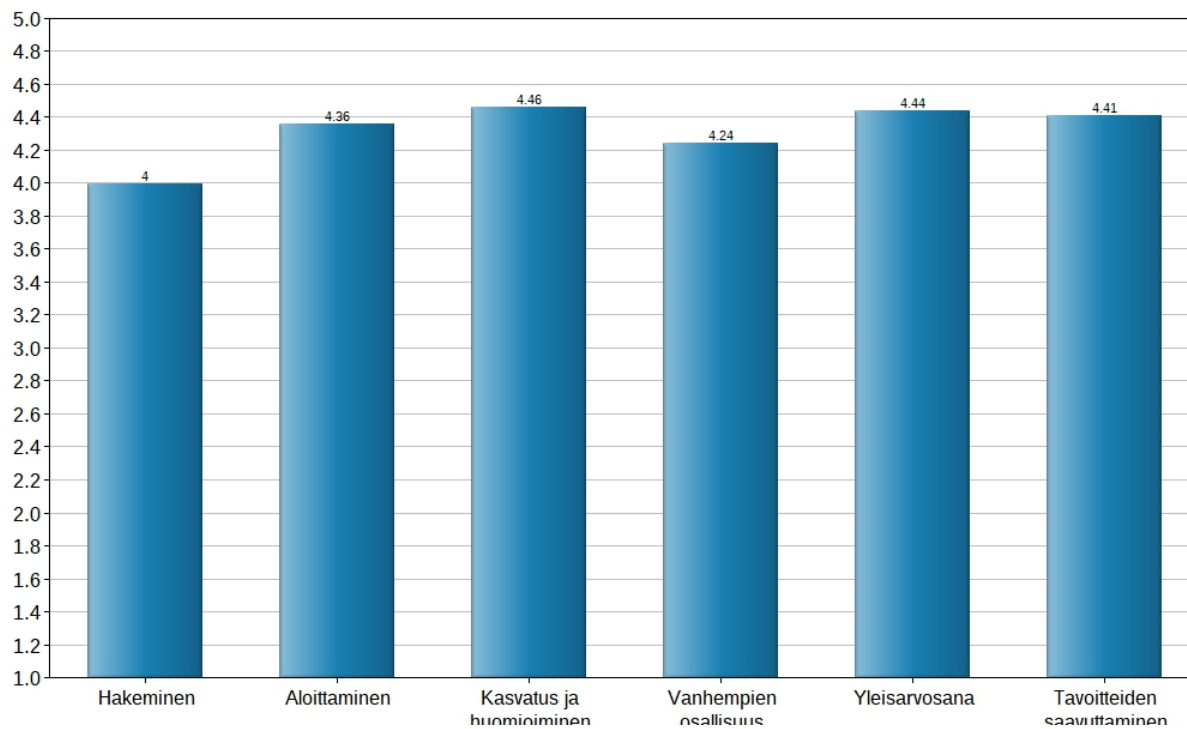
2022

YHTEENVETO (avoimeton)

N= 729

MENESTYSTÄ TIEDOSSA | FEELBACKgroup
Helsinki | Tampere | Lappeenranta | Kuopio

TULOKSET AIHEKOKONAISUUKSINA

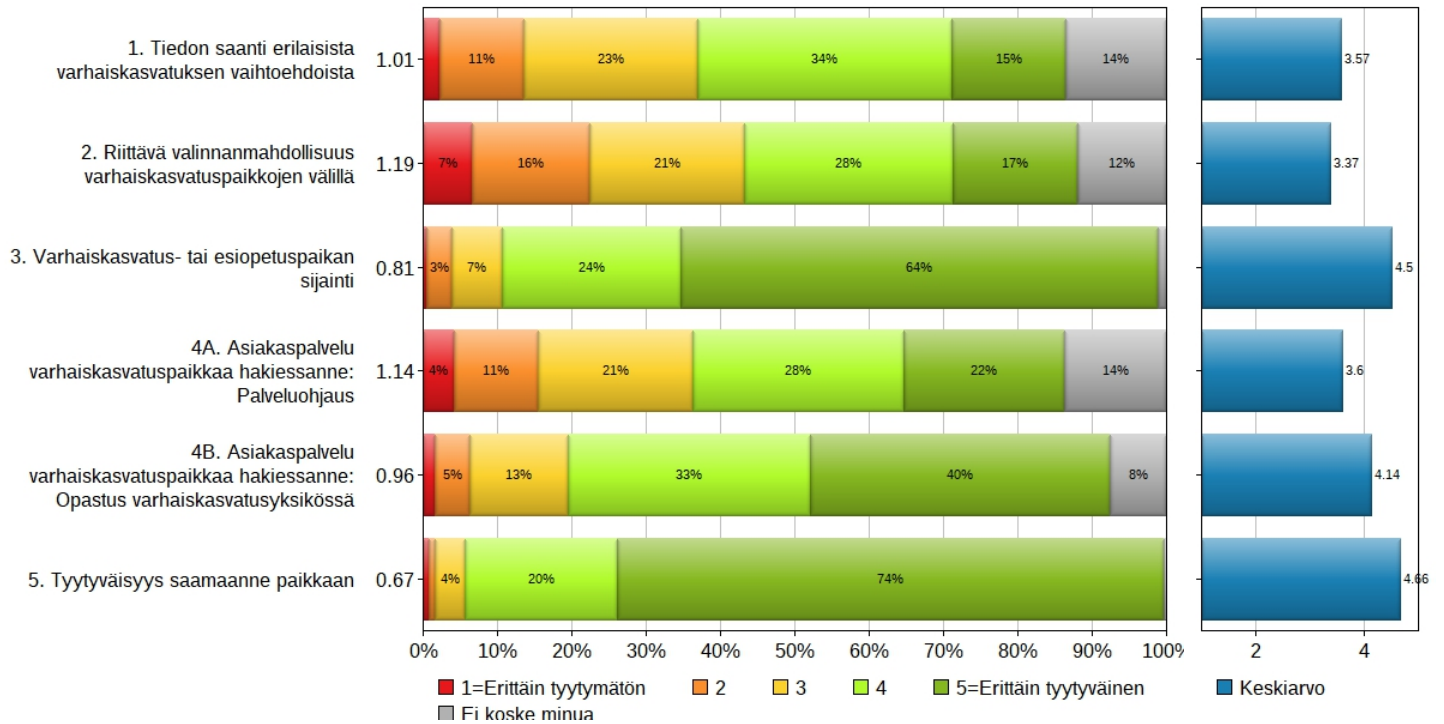


Kaaviossa näkyy aihealueittain keskiarvot.
Kukin keskiarvo muodostuu yhdestä tai useammasta väittämästä.

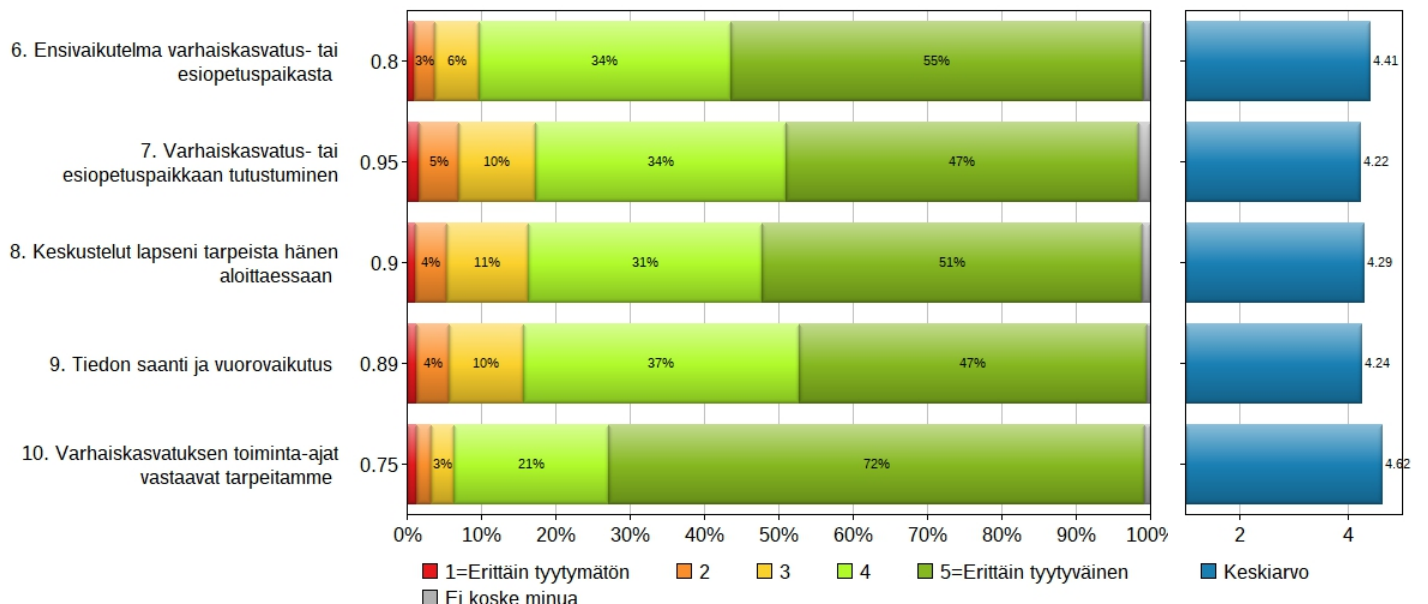
Tasoja voidaan tulkita seuraavasti:
4,3 tai yli > Erinomainen taso
3,6 - 4,2 > Hyvä taso
3,0 - 3,5 > Tyydyttävä taso
alle 3,0 > Kehittämistarpeita



LAPSEN VARHAISKASVATUSPAIKAN HAKEMINEN



LAPSEN VARHAISKASVATUKSESSA TAI ESIOPETUKSESSA ALOITTAMINEN



Kaavioissa näkyy, miten arviot jakautuvat väittämittäin prosentuaalisesti asteikon 1-5 eri kohtiin.

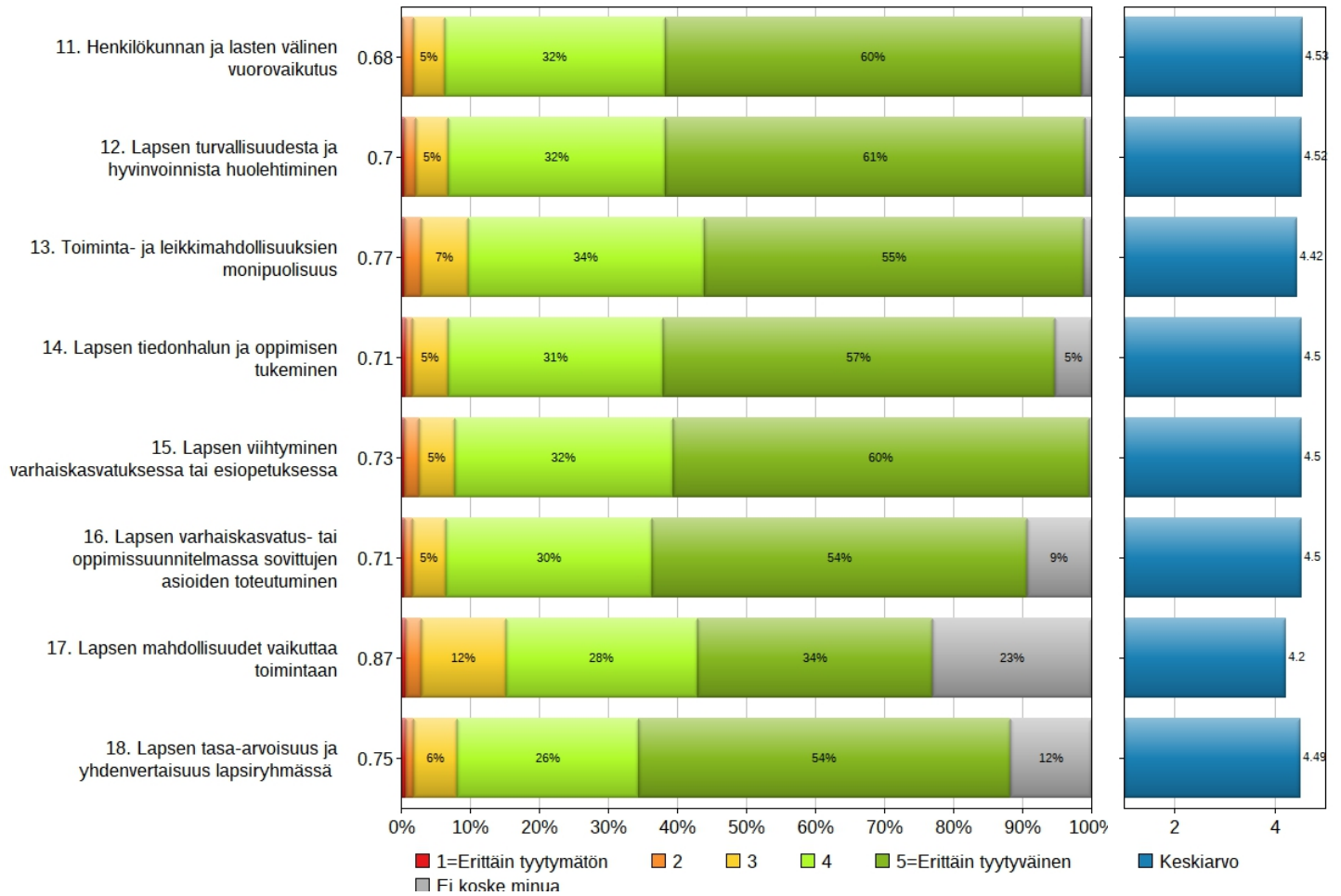
Kaavion vasemmassa reunassa on keskijajonta -luku. Hajontaa voidaan pitää suurena, mikäli luku on 1,0 tai suurempi.

Kaavion oikealla puolella on esillä kunkin väittämän keskiarvo. Keskiarvoja voidaan tulkita seuraavasti:

- 4,3 tai yli > Erinomainen taso
- 3,6 – 4,2 > Hyvä taso
- 3,0 – 3,5 > Tyydyttävä taso
- Alle 3,0 > Kehittämistarpeita



LAPSEN KASVATUS JA HUOMIOIMINEN YKSILÖNÄ



Kaavioissa näkyy, miten arviot jakautuvat väittämittäin prosentuaalisesti asteikon 1-5 eri kohtiin.

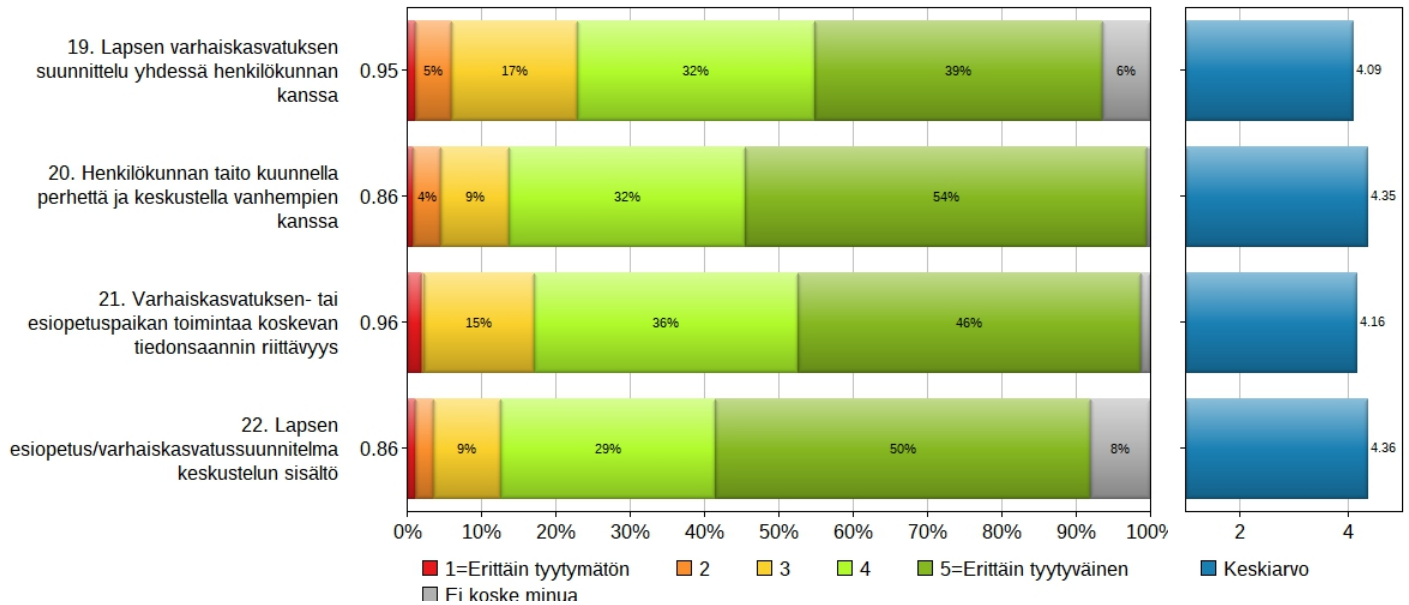
Kaavion vasemmassa reunassa on keskihajonta -luku. Hajontaa voidaan pitää suurena, mikäli luku on 1,0 tai suurempi.

Kaavion oikealla puolella on esillä kunkin väittämän keskiarvo. Keskiarvoja voidaan tulkita seuraavasti:

- 4,3 tai yli > Erinomainen taso
- 3,6 – 4,2 > Hyvä taso
- 3,0 – 3,5 > Tyydyttävä taso
- Alle 3,0 > Kehittämistarpeita



VANHEMPIEN OSALLISUUS



Kaavioissa näkyy, miten arvioit jakautuvat väittämittäin prosentuaalisesti asteikon 1-5 eri kohtiin.

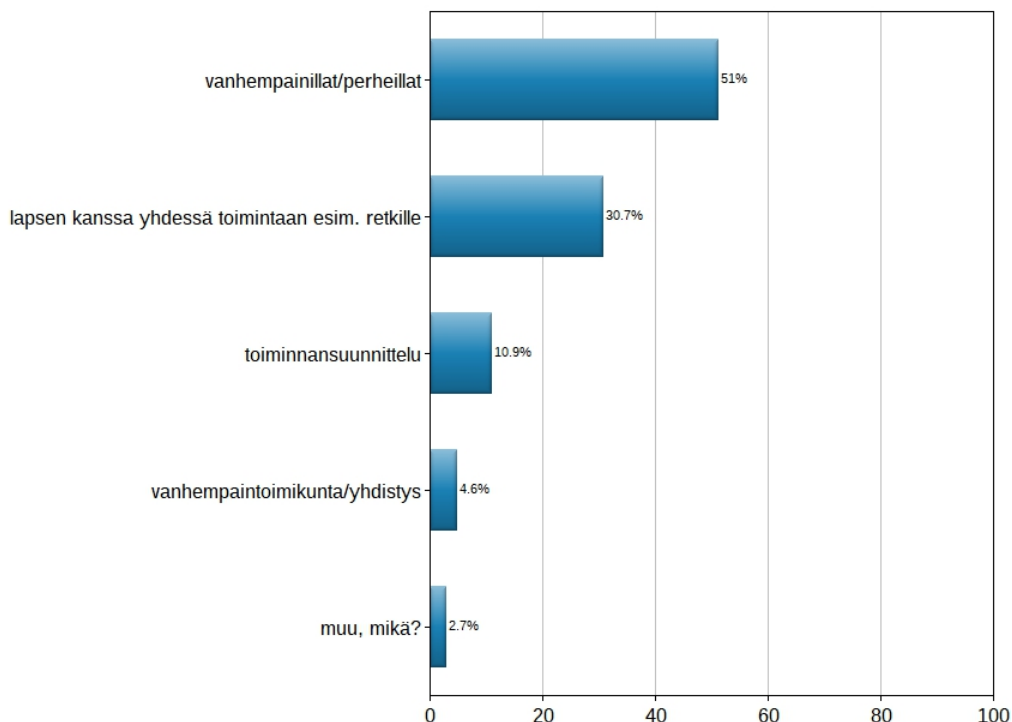
Kaavion vasemmassa reunassa on keskihajonta -luku. Hajontaa voidaan pitää suurena, mikäli luku on 1,0 tai suurempi.

Kaavion oikealla puolella on esillä kunkin väittämän keskiarvo. Keskiarvoja voidaan tulkita seuraavasti:

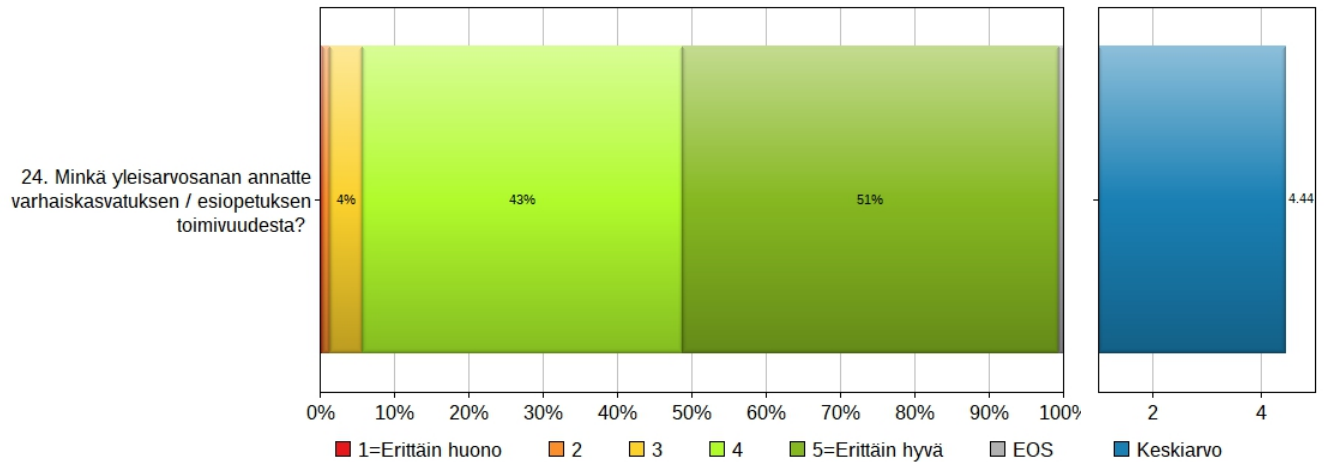
- 4,3 tai yli > Erinomainen taso
- 3,6 – 4,2 > Hyvä taso
- 3,0 – 3,5 > Tyydyttävä taso
- Alle 3,0 > Kehittämistarpeita



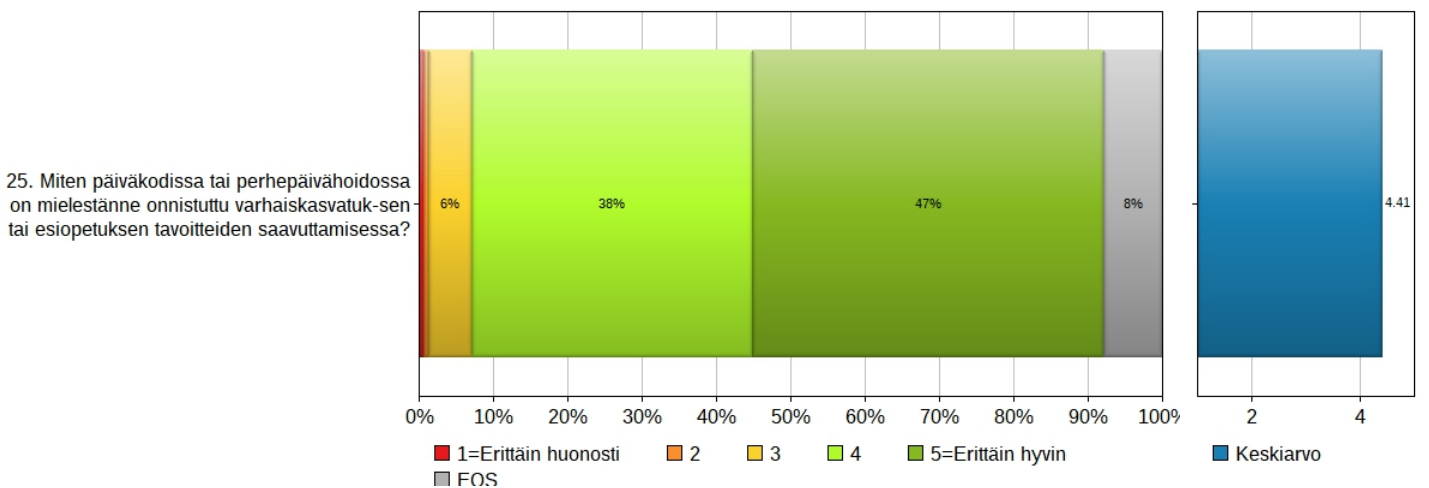
23. Mihin lapsesi varhaiskasvatustoimintaan haluaisit osallistua?



YLEISARVOSANA LAPSESI VARHAISKASVATUKSELLE JA/TAI ESIOPETUKSELLE



VARHAISKASVATUKSEN JA ESIOPETUKSEN KEHITTÄMINEN



Kaavioissa näkyy, miten arvioit jakautuvat väättämittäin prosentuaalisesti asteikon 1-5 eri kohtiin. Kaavion vasemmassa reunassa on keskihajonta -luku. Hajontaa voidaan pitää suurena, mikäli luku on 1,0 tai suurempi. Kaavion oikealla puolella on esillä kunkin väättämän keskiarvo. Keskiarvoja voidaan tulkita seuraavasti:

- 4,3 tai yli > Erinomainen taso
- 3,6 – 4,2 > Hyvä taso
- 3,0 – 3,5 > Tyydyttävä taso
- Alle 3,0 > Kehittämistarpeita



Kaikki väittämät keskiarvon mukaan laskevassa järjestyksessä

